

АДМИНИСТРАЦИЯ РУЗСКОГО МУНИЦИПАЛЬНОГО ОКРУГА
МОСКОВСКОЙ ОБЛАСТИ

(наименование органа местного самоуправления или уполномоченного
им органа, осуществляющего муниципальный земельный контроль)



А К Т

муниципального обследования объекта земельных отношений

№ 2249

"26" мая 2026

М.О., г. Руза, ул. Солнцева, д.11

(место составления акта муниципального обследования
объекта земельных отношений)

Начальник отдела муниципального земельного контроля и управления муниципальными земельными ресурсами управления земельных отношений администрации Рузского муниципального округа Дудькин В.А.

(должность, фамилия, имя, отчество должностного лица, составившего акт муниципального обследования объекта земельных отношений)

Проведено муниципальное обследование земельного участка, с кадастровым номером 50:19:0020309:382, площадью 1 038 кв. м, расположенного по адресу: Московская область, м.о. Рузский, д Григорово, категория земель – Земли населенных пунктов, вид разрешенного использования - для индивидуального жилищного строительства.

(кадастровый номер, адрес, описание местоположения и иное описание объекта земельных отношений или нескольких объектов земельных отношений)

Муниципальное обследование объекта земельных отношений проведено путем осмотра земельного участка в дневное время суток, при естественном освещении. Фотосъемка проводилась фотоаппаратом Canon PowerShot SX430 IS.

Местоположение земельного участка на местности определено с помощью планшета HUAWEI MediaPad M5 lite на операционной системе Android со специализированным программным обеспечением «KadastrRU», с функцией GPS.

(описание действий, произведенных в рамках муниципального обследования объекта земельных отношений)

26.05.2026 в 11:50 проведено муниципальное обследование земельного участка, расположенного по адресу: Московская область, м.о. Рузский, д Григорово. В результате визуального осмотра установлено, что на земельном участке произрастает древесно-кустарниковая растительность, какие-либо строения отсутствуют, участок не огорожен. Доступ к участку не ограничен, возможен по землям государственной неразграниченной собственности. Видимые на фото строения и ограждения расположены за границами испрашиваемого земельного участка.

(указываются обстоятельства, выявленные при проведении муниципального обследования объекта земельных отношений, признаки нарушения требований земельного законодательства Российской Федерации, за которые законодательством Российской Федерации предусмотрена административная и иная ответственность (при наличии), а также нарушенные нормы законодательства Российской Федерации)

Дополнительная информация фототаблица

(заполняется при необходимости)

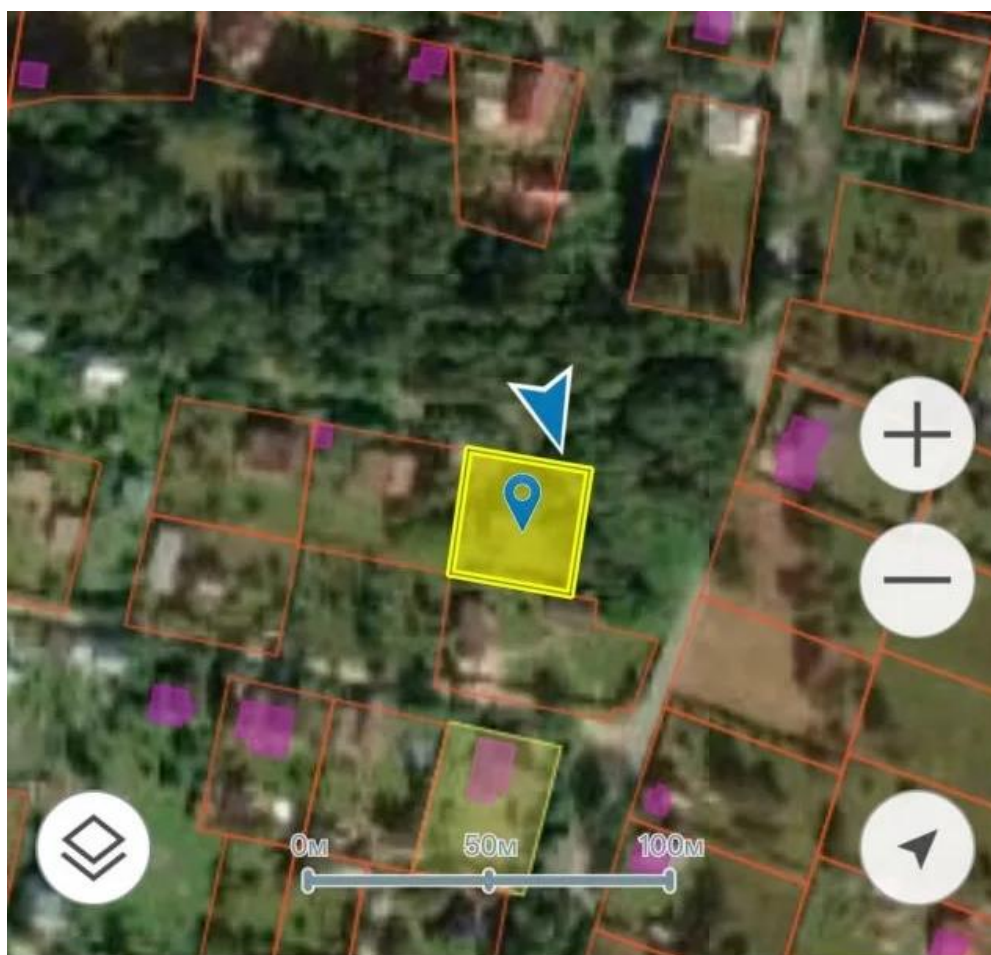
В.А. Дудыкин

(подпись и расшифровка подписи должностного лица, проводившего муниципальное обследование объекта земельных отношений)

ФОТОТАБЛИЦА

№ п/п	Местонахождения	Фотография	Площадь	Иное
1.	Московская область, м.о. Рузский, д Григорово	Фото № 1-6	1 038 кв. м.	для индивидуального жилищного строительства

Фото № 1



Участки Здания

50:19:0020309:382



Фото №2



Фото №3



Фото №4



Фото №5



Фото №6



Произвел осмотр земельного участка и фотофиксацию старший инспектор отдела земельных и имущественных отношений Д.Н. Скачков.

Схематический чертёж земельного участка

Земельный участок: 50:19:0020309:382



Информация Сервисы Объекты Части ЗУ Состав

Вид объекта недвижимости	Земельный участок
Вид земельного участка	Землепользование
Дата присвоения	14.04.2026
Кадастровый номер	50:19:0020309:382
Кадастровый квартал	50:19:0020309
Адрес	Московская область, м.о. Рузский, д Григорово
Площадь уточненная	1 038 кв. м
Статус	Учтенный
Категория земель	Земли населенных пунктов
Вид разрешенного использования	для индивидуального жилищного строительства
Форма собственности	-
Кадастровая стоимость	753 795,6 руб.

